

PŘÁTELÉ ŠKVORCE UVÁDÍ v hlavní roli JANA PSOTU

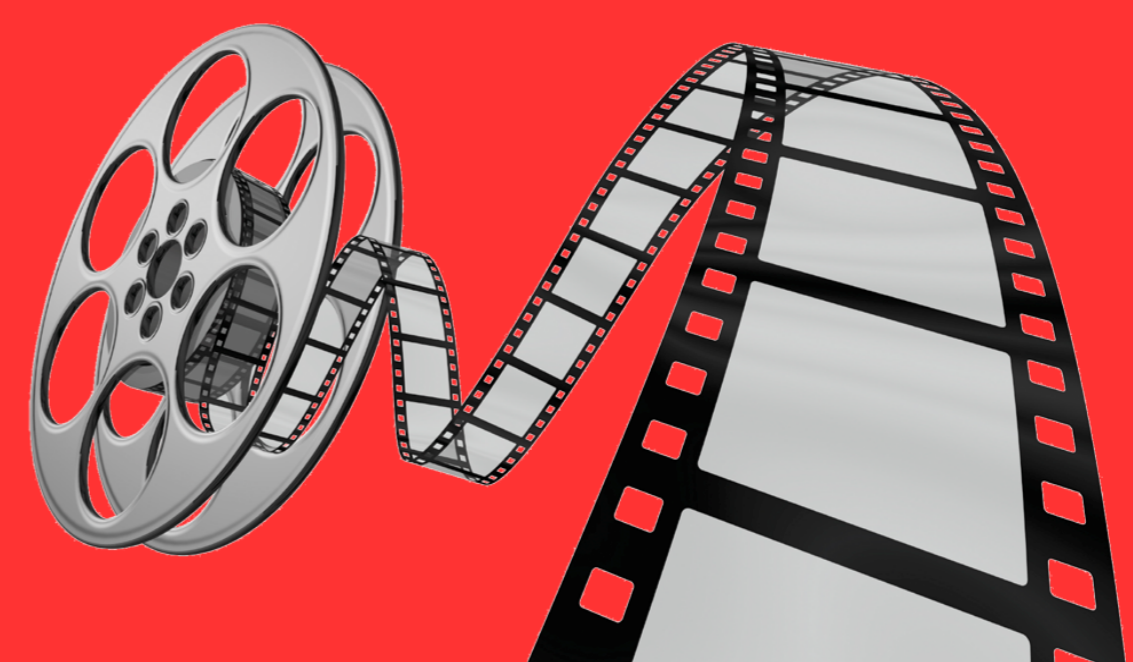
v komentované vycházce
po okolí městyse

TÚRA ZA HUMNA ŠKVORCE ANEB

*pěšky po všech
svatých*



Délka trasy: 5,5 km
cestou necestou, polem nepolem, poputujem s výkladem
13.00 odchod od špýcharu ke svatému Donátu
14.30 prohlídka kostela sv. Jiří na Hradešíně
16.00 promítání historických snímků navštívených míst
v hostinci U Zálabských s občerstvením a besedou



www.janpsota.cz